

"Integración Social de Jóvenes Marginales"

Fecha de llegada: 11/2/2013

Fecha de apertura: 12/2/2013

Fecha de clausura: 4/3/2013

Fecha de partida: 5/3/2013

MASHAV: <http://mashav.mfa.gov.il>

La Agencia de Cooperación Internacional – MASHAV – fue creada en 1958 como una División del Ministerio de Relaciones Exteriores del Estado de Israel, y desde entonces es el responsable de la planificación, coordinación e implementación de los programas de cooperación que Israel lleva a cabo junto a más de 140 países.

Desde sus inicios MASHAV ha capacitado cerca de 185.000 profesionales en cursos realizados en Israel y en el exterior, como así también ha cooperado en la puesta en marcha de proyectos.

Los principios que rigen las actividades de MASHAV se basan en compartir con otras naciones la experiencia que Israel ha acumulado en áreas diversas como el fortalecimiento comunitario, la educación formal y no formal, la agricultura y la medicina, en su propio camino hacia el desarrollo.

Sobre el Curso

En los países de América Latina se enfrentan los gobiernos, tanto los federales como los locales, con el fenómeno de la juventud fuera de los marcos educativos normativos y del mercado laboral. Los porcentajes de deserción escolar y los índices de delincuencia juvenil en América Latina hoy en día son de los más elevados en el mundo. Por lo tanto, existe una necesidad imperiosa de crear oportunidades para desarrollar alternativas adecuadas, que posibiliten a los jóvenes a integrarse en los procesos de desarrollo sociales y económicos de sus países.

Israel, desde su creación, recibió en poco tiempo olas inmigratorias compuestas principalmente por gente de bajos recursos, entre ellos también jóvenes. La actividad del curso descubrirá a los participantes los distintos modelos aplicados en Israel, a través de programas integrales de prevención primaria (población normativa) y secundaria (población en riesgo).

Objetivos del Curso

Presentar y estudiar los modelos existentes en Israel para la integración social y económica de jóvenes marginales, desde el ámbito nacional y municipal, desde el sistema educativo formal y no formal, desde la justicia, el bienestar social, y el sistema carcelario. Siempre teniendo en cuenta su adaptabilidad a las diferentes realidades de latinoamericana.

Temas de Estudio

Visión integral para el trabajo en prevención primaria

- Coordinación inter-institucional en Prevención Primaria:
 - El sistema educativo formal y no formal –
 - La municipalidad
 - La policía
 - Organizaciones no Gubernamentales.
- Coordinación inter-institucional en Prevención Secundaria:
 - Instituciones educativas semi-abiertas
 - La figura del oficial de probación
 - El poder judicial y la justicia de menores
 - El departamento de Promoción Juvenil del Municipio
 - Proyectos especiales.
- Prevención terciaria:
 - Procesos educativos para la reinserción social en Instituciones cerradas.
 - Rehabilitación en el sistema carcelario en Israel.

Las solicitudes de inscripción, así como otra información adicional sobre el Instituto y sus cursos, pueden obtenerse escribiendo al Instituto o recurriendo a la representación diplomática israelí, en el país del participante. El trámite se realiza íntegramente en la representación diplomática israelí correspondiente a su país, donde pueden recibir asistencia y/o más información relativos al contenido de las becas.

Argentina - Paraguay	mashav@buenosaires.mfa.gov.il	Guatemala - Honduras	culture@guatemala.mfa.gov.il
Brasil	consulsec@brasil.mfa.gov.il	México	dcm-sec@mexico.mfa.gov.il
Chile	counsellor.sec@santiago.mfa.gov.il	Panamá	cao@panama.mfa.gov.il
Colombia	dcm@bogota.mfa.gov.il	Perú	paofficer@lima.mfa.gov.il
Costa Rica	economy@sanjose.mfa.gov.il	Rep. Dominicana	consul-sec@santodomingo.mfa.gov.il
Ecuador	mashav@quito.mfa.gov.il	Uruguay	cultura@montevideo.mfa.gov.il
El Salvador	info@sansalvador.mfa.gov.il	Paraguay (Con. Hon.)	consulis@tigo.com.py

O bien directamente con el Instituto Internacional:

alatina@peoples.org.il
sergio@peoples.org.il

Los mismos deberán ser completados debidamente, para ser entregados en las respectivas sedes diplomáticas, por lo menos 45 días antes del comienzo del curso.

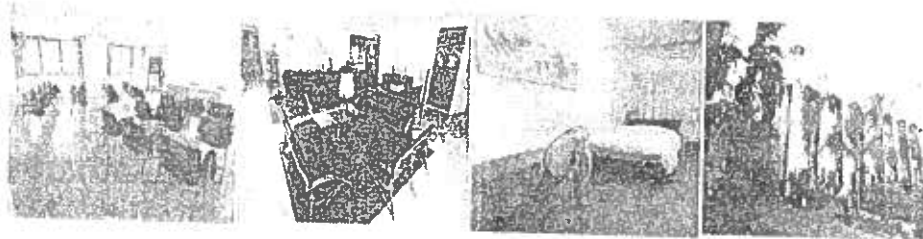


Idioma

Español o traducción al español, en caso de necesidad.

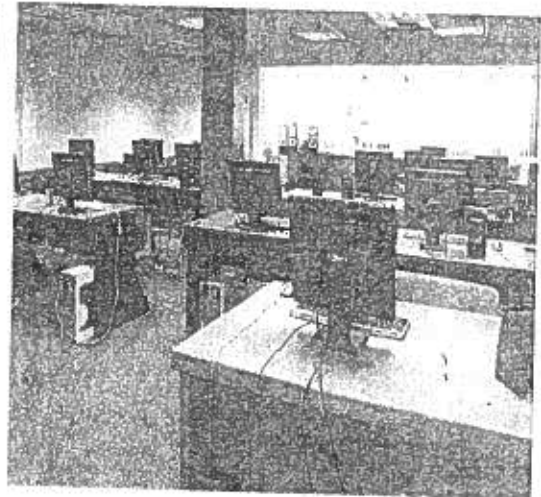
Alojamiento en el Instituto

- Dos estudiantes por cuarto.
- Los cuartos poseen baño privado, T.V satelital, calefacción y aire acondicionado.
- Pensión completa.
- Seguro médico completo, incluyendo hospitalización, pero EXCLUYENDO servicio dental, anteojos y tratamiento de enfermedades crónicas.
- Cobertura de seguro contra accidentes.



Varios

- Lavandería gratuita (no incluye limpieza en seco)
- Wi-Fi gratis
- Televisión satelital en los cuartos



Se ruega tomar nota

- Las becas NO incluyen el costo del viaje desde el país de residencia del participante hasta Israel. A menos que se efectúen otros arreglos, esto debe ser cubierto por el/la participante y/o institución patrocinadora.
- El número de becas (que cubren todos los gastos dentro del país) es limitado y es mucho más reducido que el número de postulantes calificados. El Instituto debe asegurar siempre una distribución apropiada, en términos institucionales y geográficos, del número limitado de becas disponibles.

Información general - Visas

Los pasaportes deben poseer validez durante el periodo del curso. Los participantes de los países donde hay una representación diplomática de Israel, pueden obtener la visa de entrada a través de esa oficina. Los participantes provenientes de países en los cuales no hay representación diplomática israelí, recibirán la visa al arribar al Aeropuerto Internacional Ben Gurión (Tel Aviv).

כתובתכם בישראל תהיה:

Instituto Internacional,
Histadrut-Israel
Beit Berl
Kfar Saba, 44905
Israel
Tel.: 972-9-7612312
Fax.: 972-9-7456962
E-mail:
alatina@peoples.org.il
sergio@peoples.org.il
Página Web: www.peoples.org.il

Visión

Considerar cada uno de los temas a trabajar en forma integral, formando parte de una única realidad indivisible, en la cual todo tiene que ver con todo, como lo es en la calle y en la práctica diaria, a diferencia muchas veces de lo que ocurre dentro de un aula.

Pensar diferente, para motivar a pensar diferente y de esta forma encontrar todos juntos nuevas respuestas.

Metodología

Dialogar en forma constante entre la teoría y la práctica, entre el caso de estudio y la vivencia, desde una relación simétrica entre los participantes y los docentes.

Propuesta

Invitarlos a compartir con nosotros una experiencia que va más allá de lo académico, garantizada por una institución que cuenta con una historia de logros de más de cuarenta años, gracias a que cada día intenta nacer de nuevo.

Nota importante

Las instituciones que patrocinen a los candidatos deben tratar de asegurar que los mismos lean la información general y estén totalmente al corriente de los requerimientos de admisión y registro.

Su dirección en Israel será:

Instituto Internacional,
Histadrut-Israel
Beit Berl
Kfar Saba, 44905
Israel
Tel.: 972-9-7613312/04
Fax.: 972-9-7421868
e-mail: alatina@peoples.org.il
sergio@peoples.org.il
Página Web: www.peoples.org.il